

# Dynamiques

**CLPS** Charleroi  
Thuin  
CENTRE LOCAL DE PROMOTION DE LA SANTÉ  
DE CHARLÉROI-THUIN

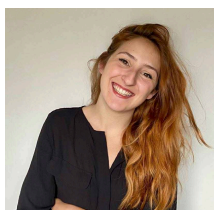
## Automne 2025



La newsletter saisonnière du Centre Local de Promotion de la Santé de Charleroi/Thuin



### La LUSS



La LUSS, Ligue des Usagers de Services de Santé, est la fédération francophone indépendante qui rassemble et soutient les associations de patients et de proches. La LUSS œuvre pour l'accès à des soins de santé de qualité pour tous et valorise la participation des usagers aux politiques de santé. Pour mieux comprendre son rôle et ses actions, nous avons rencontré **Charlotte Langlois, Chargée de projets Proximité**, qui nous partage son expérience au sein de l'antenne du Hainaut.

[Lire l'interview](#)

[Accéder au documentaire L'Essence du collectif](#)



**NEW: L'Actu EVRAS**



Une newsletter axée sur l'actualité EVRAS à destination des opérateurs, écoles et professionnel·les de première et deuxième ligne, intéressé·es par l'EVRAS. Trois numéros par année scolaire. Pour recevoir cette newsletter : [Inscription](#)

## Espaces sans tabac et nouveaux produits : les défis actuels



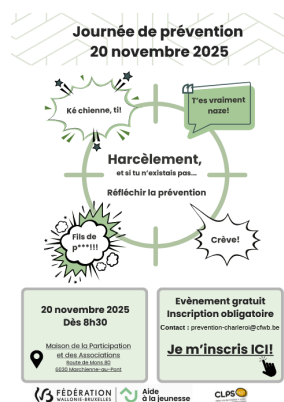
Le 3 novembre 2025 de 13h00 à 16h30 à Mons, les CLPS de la Province du Hainaut et leurs partenaires vous proposent un Temps de rencontre autour des nouveaux défis en matière de lutte contre le tabagisme.

[Plus d'infos](#)

## Prévenir le harcèlement

Le 20 novembre 2025, la FWB en partenariat avec le CLPSCT organise à Charleroi une journée d'étude « Prévenir le harcèlement, s'informer, s'outiller et diffuser » à destination des professionnel·les. L'objectif est d'apporter des références théoriques et de récolter les besoins du terrain afin de présenter lors d'une 2ème journée un recueil des outils de prévention existants. Une journée similaire sera organisée dans la Botte du Hainaut le 26 mars 2026.

[Plus d'infos](#)



## Errance et désaffiliation des jeunes d'ici et des MENA

Le 9 octobre 2025, dans le cadre du RHESEAU, les membres du groupe de travail "Jeunes en Exil Hainaut" organisent une matinée d'échange intersectoriels sur les maillages possibles autour du public MENA et des jeunes en désaffiliation. Une matinée organisée en collaboration avec les CLPS de Charleroi-Thuin et Mons-Soignies.

[Plus d'infos](#)

[Inscription](#)



## La qualité des soins en MR/MRS

Vous êtes un·e professionnel·e de santé de Première Ligne ? La qualité des soins en Maison de Repos et de Soins vous concerne ? Rendez-vous le 2 décembre 2025 de 12h30 à 16h00 au CEME de Dampremy pour un FORUM organisé par la FAGC en collaboration avec "Le Bien Vieillir asbl" et le CLPSCT autour de : "La qualité des soins en MR/MRS: complémentarités et synergies entre médecins et professionnels de terrain". Inscription avant le 11 novembre.

[Plus d'infos](#)

[Inscription](#)





## **Voyage au cœur du cosmos mental**

Un jeu de plateau conçu par Psycom pour animer des échanges sur la santé mentale avec une ou plusieurs personnes. Disponible au Centre de ressources du CLPSCT.

[Plus d'infos](#)



## **Bouchée consciente**

Un outil thérapeutique conçu pour explorer les mécanismes cachés de la relation à l'alimentation et déceler les liens entre émotions, sensations et besoins. A destination de pré-adolescent·es / adultes. Disponible au CLPSCT.

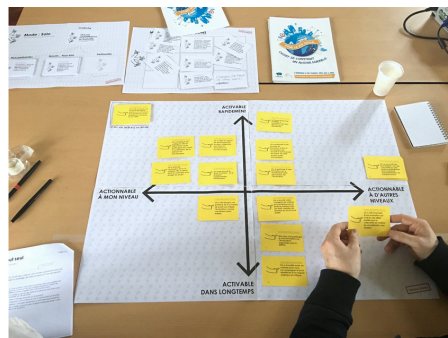
[Plus d'infos](#)



## Evalophobia

"L'évaluation ça ne sert à rien, ça finit toujours au fond d'un tiroir" voilà un des points de départ de cet outil pour parler Evaluation ! L'outil permet d'identifier toutes les bonnes raisons de ne pas en faire, de comprendre pourquoi c'est parfois si compliqué de se lancer dans une démarche d'évaluation dans une administration publique, et de s'interroger sur les leviers à actionner pour mettre en place une démarche. Disponible au CLPSCT.

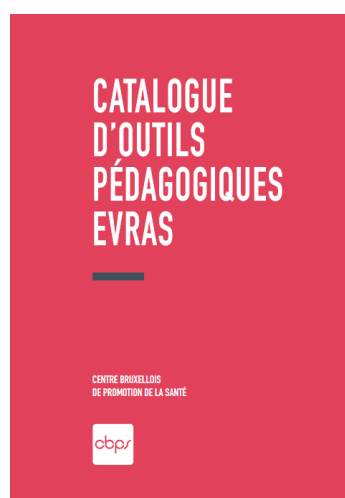
[Plus d'infos](#)



## Catalogue des outils VRAS

Le Centre Bruxellois de Promotion de la Santé a réalisé un catalogue très complet des outils pédagogiques disponibles autour de la Vie Relationnelle, Affective et Sexuelle. Les outils sont classés par tranches d'âges et répertoriés par thématiques. Disponible en version papier au CLPSCT. De nombreux outils du catalogue sont disponibles au Centre de Ressources du CLPSCT.

[Accéder au catalogue](#)

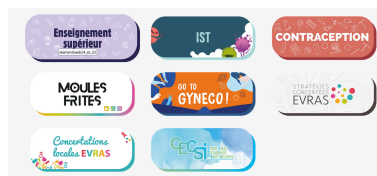




## O'Yes fait peau neuve

O'YES a pour mission d'informer les jeunes de 15 à 30 ans sur la Vie Relationnelle, Affective et Sexuelle dans toute la Fédération Wallonie-Bruxelles via l'éducation par les pairs. L'asbl lance son tout nouveau site Internet avec notamment une foule d'infos sur la VRAS : statistiques, infographies, mises en situation, actualités, recommandations lecture, événements... A découvrir !

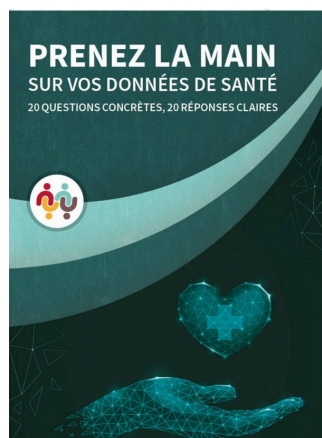
[Accéder au site](#)



## Prenez la main sur vos données de santé

Ai-je le droit de refuser qu'on collecte mes données de santé ? À quoi servent-elles et qui y a accès ? Est-ce que mon kiné peut consulter les données de santé collectées par mon gynécologue ? Le médecin-conseil de la mutualité a-t-il accès à mon dossier ? Puis-je autoriser ou bloquer l'accès à certains professionnels de la santé ? Que deviennent mes données quand mes soins sont finis ? Etc. Vingt questions concrètes, vingt réponses claires : la LUSS a conçu ce guide pour ceux qui veulent comprendre l'e-santé sans jargon ni détour. Disponible au CLPSCT.

[Plus d'infos](#)

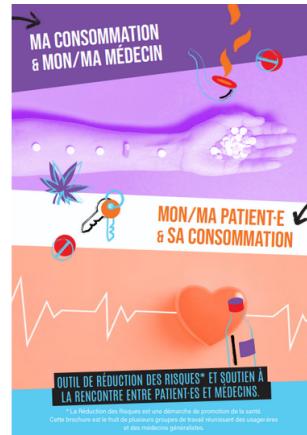


## Ouvrir le dialogue sur les consommations en consultation

LeRéSAd, en partenariat avec Modus Vivendi, a développé un outil inédit à destination des médecins généralistes et de leurs patient-es. Son objectif ?

Faciliter les échanges autour des consommations, au sens large, directement au sein du cabinet médical.

[Plus d'infos](#)



**AVIQ**

Centre Local Promotion Santé  
Charleroi-Thuin  
1b, Avenue Général Michel  
6000 Charleroi  
[coordination@clpsct.org](mailto:coordination@clpsct.org)  
[www.clpsct.org](http://www.clpsct.org)



Cet e-mail a été envoyé à {{ contact.EMAIL }} Vous avez reçu cet email car vous vous êtes inscrit sur CLPS Charleroi-Thuin.

[Se désinscrire](#)



© 2021 CLPS Charleroi-Thuin