

Dynamiques

ETE 2024



La newsletter saisonnière du Centre Local de Promotion de la Santé de Charleroi/Thuin

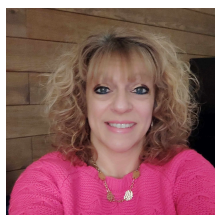
CLPS

Centre Local de Promotion de la Santé Charleroi Thuin
Association Sans But Lucratif



CPAS de Charleroi

L'atelier théâtre de l'Espace citoyen de Dampremy



L'atelier théâtre a été mis en place en 2010 au sein de la Maison des Parents afin de permettre aux parents de Dampremy, Charleroi et Lodelinsart, de s'exprimer au sujet de leur condition de vie, en tant que parents mais pas seulement. Aujourd'hui, l'atelier théâtre et sa troupe « Métamorphoses » ont évolué en s'adaptant aux événements dans le quartier et à l'actualité. Pour nous en parler, nous avons rencontré Laurence Dofny, assistante sociale, Chargée de projets en Promotion de la Santé à l'Espace Citoyen de Dampremy.



Période estivale

Durant les mois de juillet et août, le Centre de Ressources du CLPSCT reste ouvert et toujours accessible sur rendez-vous de préférence. Toute l'équipe vous souhaite un très bel été !

Les "Save the dates" de la rentrée :



"Faires aux outils EVRAS" 2ème édition

L'Accord de Généralisation de l'EVRAS en vigueur dans les écoles depuis la rentrée a déjà été le moteur de plusieurs rencontres entre opérateur-rices EVRAS. Après la matinée du 4 juin autour des outils adaptés aux enfants de 11-12 ans, une deuxième édition sera programmée pour des outils adaptés aux **4ème secondaires le 8 octobre 2024.**

Infos: projets5@clpsct.org (Sandrine Gourmeur)

Formation aux techniques d'animation de groupe

Nous vous proposons quatre jours de formation pour enrichir et dynamiser vos techniques d'animation de groupe. Une formation proposée par le CLPSCT et animée par la Ligue de l'Enseignement et de l'Education permanente **les 3, 4, 10 et 11 octobre 2024.**

[Infos et inscription](#)

Rencontre inter-institutionnelle : VRAS et Handicap

Les trois CLPS du Hainaut en collaboration avec le Centre de Ressources Handicaps & Sexualités et l'AVIQ proposent une première rencontre inter-institutionnelle dans le Hainaut autour de la Vie Relationnelle, Affective et Sexuelle des personnes en situation de handicap sous le thème : Pourquoi et comment faire de l'Evras ? **Le 17 octobre 2024 à La Louvière.**

transformations du corps, les émotions, les relations aux autres, le besoin d'intimité, etc. Cet « Objet-Langage » (en référence à un Photolangage®) peut être utilisé en animation de groupe ou dans tout autre contexte collectif ou individuel, à l'attention de pré-adolescent·es à partir de 11-12 ans. La Box est disponible au Centre de Ressources du CLPSCT.

[Consulter la fiche pédagogique](#)

Why Net ? En ligne et actualisé



Vous êtes nombreux-ses à connaître "Why Net", un outil pédagogique sous forme de quizz pour les 11-14 ans qui aborde de manière globale la question d'internet et des réseaux sociaux. L'outil date d'il y a quelques années et avait besoin d'être actualisé. Il est aujourd'hui accessible sur le site de l'[AMO Arpège](#) et permet de jouer en ligne. La boîte du jeu originale reste toutefois au CLPSCT si vous souhaitez disposer du petit matériel d'animation (tablettes effaçables, sabliers, cartes...).

[Accéder à Why Net en ligne](#)



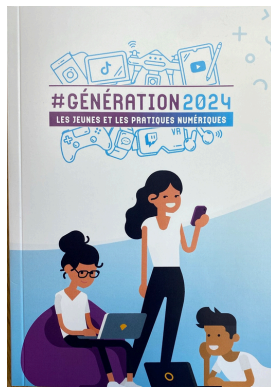
Cestpasviolent.com : SOS violences conjugales

Ce nouveau site canadien permet de simuler des conversations sur un téléphone virtuel avec un partenaire harcelant-violent ; les échanges générés fonctionnent par choix multiples et permettent, comment pour un jeu-test en ligne, de mesurer dans la conversation le taux de violence, la nature des réponses et les moyens de pressions utilisés. Un outil interactif qui permet d'aborder la cyber-violence, les menaces, la violence psychologique et la manipulation... Essayez, c'est bluffant !

[Accéder au site](#)



#Génération 2024 : Les jeunes de la FWB et les écrans



Que font nos ados et nos enfants en ligne ? Combien de temps y passent-ils ? Comment s'informent-ils ? Comment se joue leur socialisation en ligne ? Après le succès de #Génération2020, voici la seconde édition de l'enquête de [Média Animation](#) et du [Conseil Supérieur de l'éducation aux médias - CSEM](#) sur les pratiques numériques des enfants et des ados en Fédération Wallonie-Bruxelles, #Génération2024.
[Consulter l'enquête](#)

Incapacité de travail et troubles psycho-sociaux



Les troubles psychosociaux représentent les affections les plus fréquentes à l'origine de l'incapacité de travail et de l'invalidité. Cette étude met en lumière les facteurs de risques susceptibles de prolonger l'incapacité de travail et permet de mieux connaître les personnes qui en souffrent. L'objectif est de mieux cerner la problématique pour une meilleure prévention et une amélioration des politiques de santé et de suivi des patients par les médecins-conseils notamment. L'étude se concentre sur les trois troubles psychosociaux les plus courants: burn-out, trouble de l'humeur (principalement la dépression) et trouble anxieux.
[Consulter l'étude](#)

Centre Local Promotion Santé Charleroi-Thuin
1b, Avenue Général Michel
6000 Charleroi
coordination@clpsct.org
www.clpsct.org



Cet e-mail a été envoyé à {{ contact.EMAIL }} Vous avez reçu cet email car vous vous êtes inscrit sur CLPS Charleroi-Thuin.

[Se désinscrire](#)



© 2021 CLPS Charleroi-Thuin